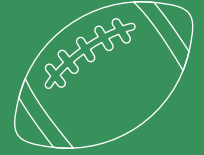




Denatravel
VIAJES ESCOLARES



IRELAND



Discovery & Learn in English
creative projects for school groups



Discovery & Learn in English

PROGRAMAS DE VIAJE de **UNA SEMANA LECTIVA** para **GRUPOS ESCOLARES**
para mejorar el nivel de **INGLÉS**
de forma **ACTIVA** en un escenario **REAL**



Discovery & Learn in English

1

Alojamiento con familias Irlandesas

Desayuno, cena, veladas y alojamiento en ambiente irlandés. También les proporcionan cada día una comida "picnic" para consumirla en las visitas o excursiones. Máxima seguridad pues acompañan cada día a los alumnos al meeting point en el que les esperan los profesores. Alergias atendidas. Permite saber más de las costumbres y cultura, así como establecer comunicaciones y relaciones que refuerzan la lengua.



2

Discovery – Experiential Learning

Es el gran estímulo que motiva el aprendizaje de la lengua a la vez que afianza otros contenidos culturales ampliando los límites de cada alumno.

Ofrecemos una gran variedad de actividades en inglés de interés escolar clasificadas en función de la distancia al alojamiento: locales, regionales o nacionales.

Son principalmente las actividades de historia, geografía, literatura, ciencias, naturaleza, deporte y ocio que permiten descubrir un territorio.



3

English Consolidation, a elegir entre:

Creative English Course

3 horas/día con metodología Freinet trabajando la redacción creativa de textos y expresión oral en vídeo a partir de las experiencias vividas en los Discovery.

Traditional English Course

3 horas/día con metodología tradicional. Curso de General English para adolescentes.

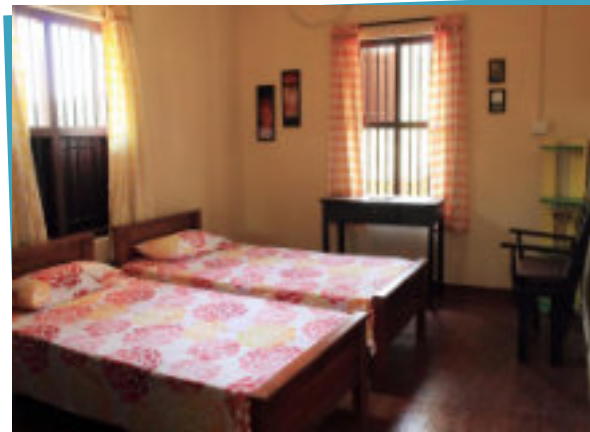
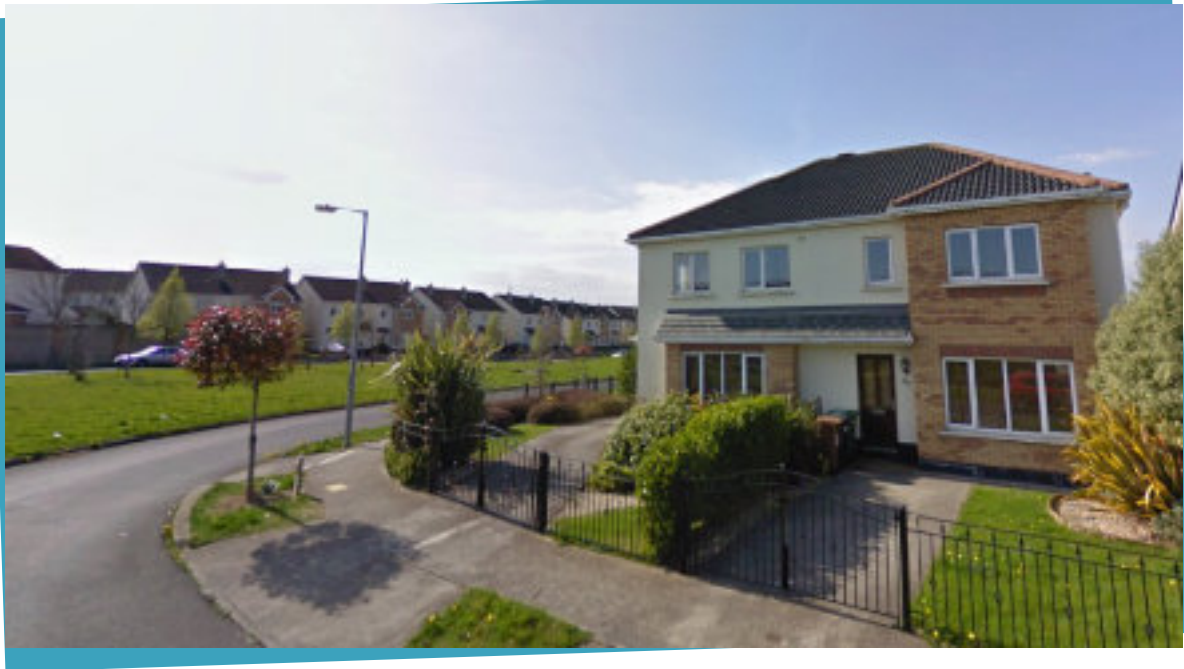
Do it yourself

sólo aulas para tu proyecto con tus profesores.



Alojarse en familias es algo más que hacerlo en un hotel o un albergue juvenil: es una experiencia diferente.

Estar en contacto con las personas nativas que ofrecen su casa a los estudiantes, supone que además del alojamiento y las comidas, se realiza **una relación personal**, un **uso de la lengua** y el **descubrimiento real de la sociedad irlandesa**.



Las familias que alojan a un grupo escolar **se encuentran cerca unas de otras** formando un núcleo o área. Situadas en zonas residenciales seguras y tranquilas de la periferia para un mejor control del grupo.

Cada núcleo tiene un **Organizador Local** que recibe al grupo, que ayuda a situar a los estudiantes en cada casa y a solucionar cualquier imprevisto que pudiera surgir. Esta persona conoce muy bien a cada familia y habitualmente realiza visitas a sus casas para comprobar que son lo suficientemente espaciaosas, que hablan un buen inglés y que la casa se conserva limpia y ordenada.

Una familia podría ser una pareja con niños, casada o no, un padre o madre solteros con niños, una pareja sin niños o una mujer soltera.

La distribución es normalmente de 2, 3 o 4 estudiantes por familia, todos en cama individual. La mayoría de los grupos alojan a sus estudiantes de 3 en 3 por familia, ya que este número comporta muchas ventajas.

En Irlanda, puede haber **diferentes razas y culturas** y nunca discriminaremos por color o religión. Todas nuestras familias son irlandesas y hablarán en inglés con los estudiantes.

Los puntos de encuentro donde se encuentran cada día los alumnos con los profesores habitualmente están cerca de los puntos de parada de transporte público.

Cada familia **recogerá y dejará a sus estudiantes en el punto de encuentro cada mañana y cada tarde**, en coche, autobús o caminando. Habitualmente, las horas de encuentro son a las 08:00h y a las 19:00h, pero pueden variar ligeramente en diferentes áreas, o dependiendo de las actividades programadas.

Normalmente, los grupos se alojan en **pensión completa**, es decir que reciben desayuno, comida para llevar, y cena con la familia.

El Desayuno suele constar de cereales o tostadas con una bebida caliente o zumo. La comida para llevar suele ser dos sándwiches, bolsa de patatas, una pieza de fruta, una barrita de chocolate o galletas, y un agua o refresco.

La cena es una comida cocinada y los estudiantes recibirán un plato diferente cada noche con un postre. Los estudiantes no pueden escoger el plato. Si los estudiantes deciden no comerse lo que se les ofrece no se les dará una alternativa.

Si algún estudiante necesitan una **dieta especial**: vegetariana, alergias a los frutos secos, sin gluten, etc., debe informarnos para que podamos colocarlos en una familia apropiada.

Por la noche, los estudiantes pueden preferir quedarse en su dormitorio o pueden sentarse **en el salón con la familia para sumergirse durante unos días en su cultura, y practicar el idioma**. Intentamos que las familias hagan lo posible para dar conversación a los estudiantes, y así lo solicitamos. Se pide la implicación de ambas partes.

Se espera que los estudiantes mantengan su **habitación limpia y ordenada** durante su estancia, así como que sean **educados y respetuosos** con sus familias de acogida. No tienen permitido salir de las casas por la noche.

Para favorecer la inmersión de los estudiantes, **los profesores se alojarán en otras casas** donde no hayan alumnos. **También pueden estar en un hotel**.



Discovery Activities in English

Para **descubrir el territorio en inglés** de pueblos, ciudades, monumentos, museos, castillos, zonas de interés natural, en autocar, a pie, en bicicleta, en barco, etc. También incluimos algunas actividades de ocio en inglés como sesiones de cine o teatro, etc.



Experiential Learning with Irish Curricular Workshops in English

La **educación escolar irlandesa** se caracteriza por ser **eminente práctica**. Los escolares están **habituados a desarrollar contenidos fuera del aula** y por esa razón la gran mayoría de puntos de interés cultural y natural ofrecen **actividades educativas** específicas para cada edad y que se corresponden con los contenidos del currículum escolar irlandés de cada curso.

Estos **talleres escolares temáticos**, organizados por entidades irlandesas están diseñados para grupos de escolares irlandeses, pero también **son aptos para aquellos grupos españoles que por su edad tengan conocimientos previos del área temática elegida y que ésta pertenezca a un contenido que se haya cursado en inglés en su colegio** (programas de bilingüismo).

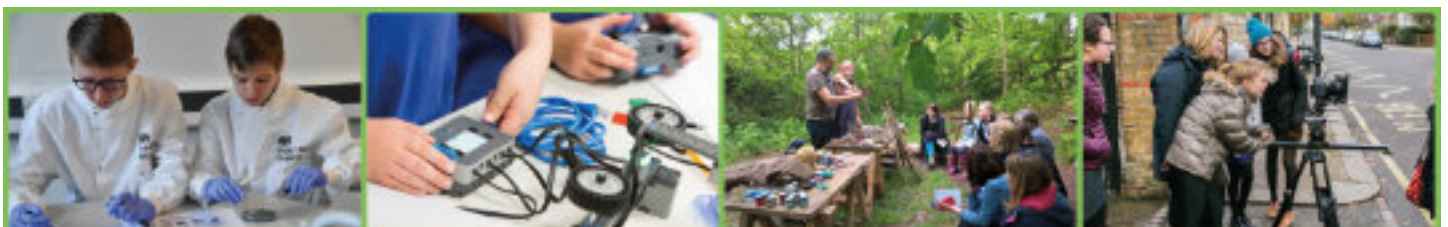


HISTORY

ARTS

STORYTELLING

MUSIC & PERFORMANCE



SCIENCE

STEM

NATURAL SCIENCE

MEDIA

Experiential Learning with Curricular CLIL Games in Dublin

No todos los contenidos del currículum escolar irlandés son interesantes para nuestros alumnos españoles, ya que pueden ser temas de un interés demasiado local o regional, o que los alumnos españoles no los conocen, o que desarrollan contenidos para una edad que no es la nuestra, o que no están lo suficientemente adaptados al nivel de inglés de los alumnos extranjeros.

Denatravel ha adaptado en Dublin algunos de estos contenidos curriculares irlandeses al **interés y currículum español (Geografía - Historia - Economía- Ciencias Naturales - Matemáticas - Física)** y a un tipo de **lengua inglesa para adolescentes extranjeros, aplicando metodologías activas y creativas**, formando al personal docente nativo o internacional que lo imparte y creando materiales didácticos innovadores y exclusivos.



History of Ireland

Temple Bar
Maths
Game

Irish around the world

Biodiversity for the 22nd century

Irish at peace



Ireland

You can
Discover
Dublin
every day

Projects in Great Dublin

- Dublin boroughs (1)

You can
Discover
Dublin
1-3 days

Projects at 60 minutes from Dublin

- Kildare (2)

You can
Discover
Dublin
1-2 days

Projects at 2-3 hours from Dublin

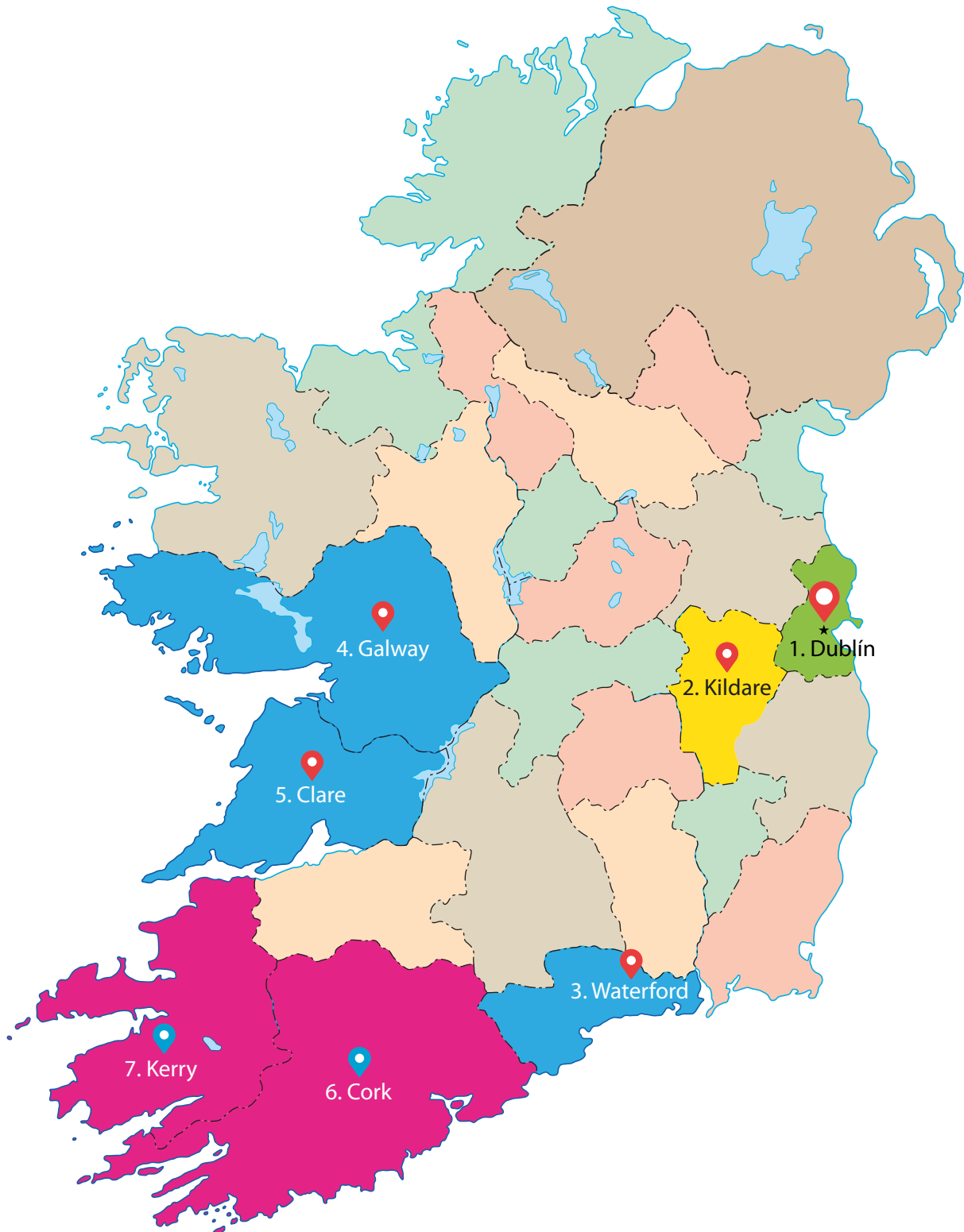
- Waterford (3)
- Galway (4)
- Clare (5)

You can't
Discover
Dublin in
this
project

Projects at 3-5 hours from Dublin

- Cork (6)
- Kerry (7)

**WELCOME TO
IRELAND**



English Learning with Freinet Methodology

En la "**Expresión Libre de Freinet**" los profesores de inglés trabajan cada día la redacción creativa de textos y la expresión oral en cuatro fases secuenciales, siendo la primera Outdoor por la mañana y las otras tres Indoor por la tarde.

A

Discovery Project



Experiencias outdoor de descubrimiento cultural en inglés, como estímulo integrador para el aprendizaje lingüístico. Los integrantes del grupo deben fotografiar los momentos "emocionantes" y subirlos a internet.

B

Brainstorming



Por equipos y en aula
Tras seleccionar las 2 mejores fotos del grupo, cada alumno deben realizar oralmente una frase completa de lo que le sugiere la imagen en función de la experiencia vivida.

C

Creative Writing



Por equipos y en aula
El profesor realiza de forma oral las correcciones oportunas, y la escribe cada frase creativa en la pizarra aprovechando para introducir los elementos gramaticales o de escritura oportunos. De esta forma todo el grupo participa en la creación de un texto creativo colectivo y correcto.

D

Public Speaking



Por equipos y en aula
Cada texto creativo correcto es practicado individualmente para que tenga una pronunciación correcta y se pueda exponer en público sin leer. Las exposiciones orales de cada alumno se graban para elaborar un videoblog que se exhibirá el último día.



English Learning with Traditional Methodology

El primer día los alumnos realizan un **test de nivel** que clasifica a los alumnos en los grupos de clase.

Estas clases están diseñadas para que los alumnos se centran en progresar en las **4 habilidades lingüísticas básicas**: la comprensión lectora, la expresión escrita, la comprensión auditiva y la expresión oral. Así amplían su vocabulario, mejoran la pronunciación y comprenden mejor la gramática para ser más precisos en el lenguaje hablado y escrito.

Los estudiantes trabajan **individualmente o en pequeños grupos** para realizar los ejercicios. Para mejorar la expresión oral se proponen debates para que el alumno mejore su fluidez, así como clase de pronunciación y juegos de rol.



Do it yourself

En esta opción **te alquilamos las aulas necesarias** para que los profesores del centro escolar desarrollen ellos mismos con su alumnado su propio curso de inglés o el programa multidisciplinar educativo que deseen.



CONSTRUÍMOS TU PROYECTO PERSONALIZADO

Program for 7 days

TIMETABLE	SUNDAY	MONDAY	TUESDAY	WEDNESDAY	THURSDAY	FRIDAY	SATURDAY
07:30 - 08:30 h	07:30: Flight from the spanish airport	Breakfast in the families homes					Bus available all day
09:00 - 13:00 h	09:00: Arrival at the irish airport Bus available all day	Discovery & Learn	Discovery & Learn	Discovery & Learn	Discovery & Learn	Discovery & Learn	Discovery
13:00 - 14:00 h	Discovery	Pack Lunch + Free time					
14:00 - 17:00 h		English Consolidation	English Consolidation	English Consolidation	English Consolidation	English Consolidation	15:00: Transfer to the irish airport 18:00: Flight from the irish airport
17:15 - 18:45 h		Free time	Free time	Free time	Free time	Free time	21:00: Arrival at the spanish airport
19:00 h		Dinner and Night in the families homes					

Necesitamos saber

Precio máximo deseado
 Número estimado de alumnos
 Fechas disponibles
 Zona de destino deseada
 Edades o Cursos de los alumnos
 Nivel de inglés
 Contenidos educativos preferidos
 Metodología preferida

Juntos definiremos

Zona de alojamiento en familias (o alternativa en hotel)
 Discovery & Learn más adecuados
 English Consolidation más adecuada
 Programa definitivo con todos los transportes



Contacta con nosotros y te haremos un presupuesto a medida

info@denatravel.com

PRECIOS ORIENTATIVOS



Los precios anteriores son paquetes base por alumno, a partir de los cuales se construye cada programa a medida

Incluyen

Vuelos España - Irlanda	Viaje con equipaje de cabina	Autocar el primero y último día, toda la jornada	Tarjetas de transporte local
Alojamiento y pensión completa en familias	Acompañamiento diario de familias hasta el meeting point	Curso creativo o tradicional	
Seguro médico + responsabilidad civil + cancelación	Gratuidades para los profesores	Boletos de Ayuda a la financiación	Teléfono 24 h de asistencia durante el viaje

Están calculados para un grupo de 45 alumnos + 3 profesores y con un coste medio de vuelos

Suplementos

Discoveries	Workshops	Games in Dublin	Monitores acompañantes
Transporte a actividades	Transporte del centro escolar al aeropuerto de origen	Otros alojamientos	Equipaje facturado



PLAZOS DE ORGANIZACIÓN

Aunque estamos preparados para organizar viajes a la carta en espacios de tiempo cortos, es aconsejable iniciar las conversaciones con Denatravel con un mínimo de 3 meses de antelación para tener acceso a vuelos a buen precio y posibilidad de elegir alojamientos y actividades.

Es muy conveniente tener decidido si se va a hacer un viaje lingüístico o no durante el curso escolar anterior (fijado el programa, edad y número de alumnos aproximado, número de profesores acompañantes y precio casi definitivo), con el objetivo de bloquear servicios y para poder informar a los padres antes del verano o bien nada más empezar el curso en septiembre.

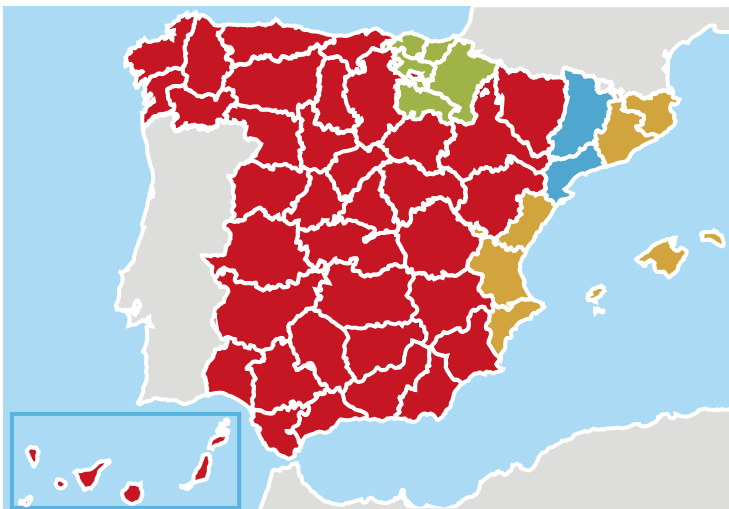
INFORMACIÓN

Pídenos una visita presencial o virtual y te lo explicamos todo.

Te enseñaremos los cuadernos y tablets que utilizamos en nuestras experiencias creativas.

Concretaremos cuales son vuestros intereses y te elaboraremos un presupuesto a medida sin compromiso.

¿Hablamos?



Llama a una de nuestras oficinas en función de tu punto de origen



911 594 009

932 521 270

943 667 051

977 085 305

También puedes contactarnos

por email en info@denatravel.com



www.denatravel.com